

SIE SPAREN BIS ZU  
**50.439,- €\***

## SELECT 06

Dieser außergewöhnliche Baukörper zeigt geniale Proportionen und eine durch Schlichtheit überzeugende Modernität bei einer angenehmen Kniestockhöhe von 1,50 m. Auch die Raumaufteilung fürs komfortable Leben der Familie mit zwei Kindern hat klare Strukturen und hohe Funktionalität. Dabei prägt die zurückversetzte Giebelwand das äußere Erscheinungsbild ebenso wie die Durchflutung des Hauses mit natürlichem Licht. Durch die üppige Verglasung strahlt die Ruhe der umgebenden Natur in die Innenräume ab.

Frischluf-Wärmetechnik zur Aufstellung im Keller oder Haustechnik im Konzept „Invisible“ im Erdgeschoss auf Bodenplatte. Förderfähig als Klimafreundliches Wohngebäude (KFN) bzw. Klimafreundliches Wohngebäude mit Nachhaltigkeitszertifizierung (QNG).



### HAUSTECHNIK IN DER VARIANTE FRISCHLUFT-WÄRMETECHNIK

### HAUS AUF KELLER

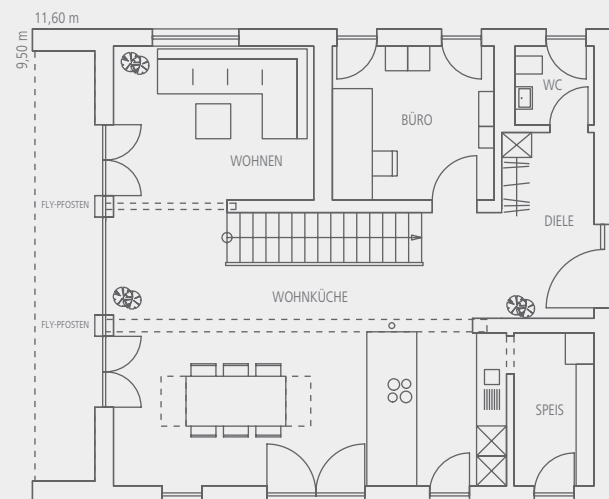
#### → FRISCHLUFT-WÄRMETECHNIK ZUR AUFSTELLUNG IM KELLER

Gesamt-NGF ca. 154 m<sup>2</sup>, Dachneigung 38°

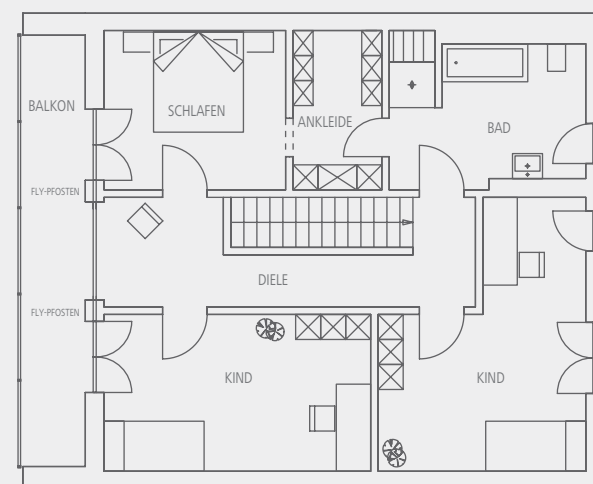
STATT REGNAUER STANDARD-KALKULATION AB 566.508,- €

**NUR AKTIONSPREIS AB 527.527,- €\*** IHR VORTEIL 38.981,- € + GRATIS-PAKET.

Erdgeschoss, ca. 80 m<sup>2</sup> NGF.



Obergeschoss, ca. 74 m<sup>2</sup> NGF.



Maßstab 1:150

### HAUSTECHNIK IN DER VARIANTE „INVISIBLE“

### HAUS AUF BODENPLATTE

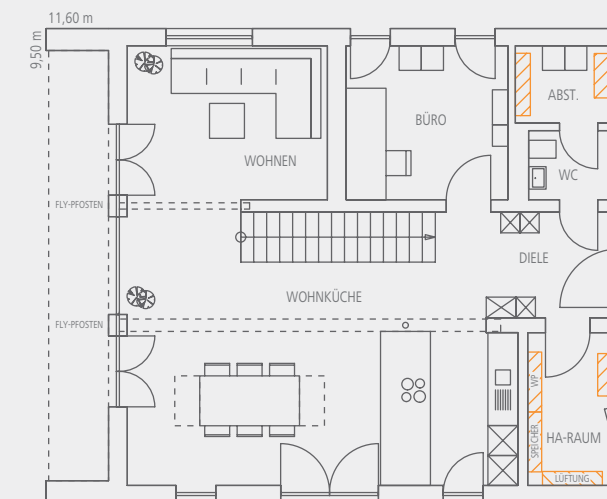
#### → HAUSTECHNIK IM KONZEPT „INVISIBLE“ IM ERDGESCHOSS (auf Bodenplatte)

Gesamt-NGF ca. 154 m<sup>2</sup>, Dachneigung 38°

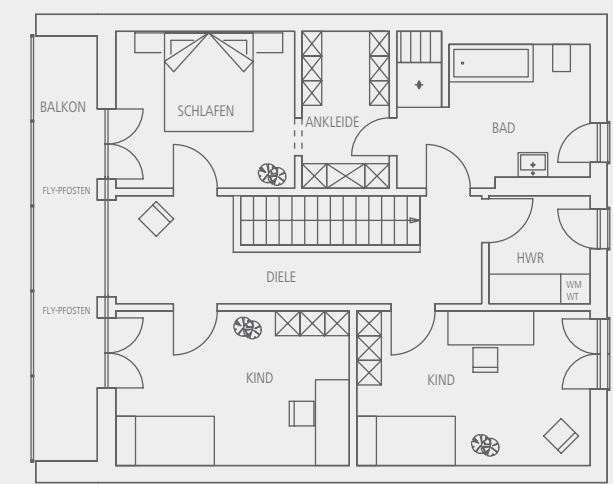
STATT REGNAUER STANDARD-KALKULATION AB 587.703,- €

**NUR AKTIONSPREIS AB 547.264,- €\*** IHR VORTEIL 40.439,- € + GRATIS-PAKET.

Erdgeschoss, ca. 80 m<sup>2</sup> NGF.



Obergeschoss, ca. 74 m<sup>2</sup> NGF.



Maßstab 1:150